



RSE
au sein du
GROUPE COC

SOMMAIRE



INTRODUCTION	3
<ul style="list-style-type: none">• Le mot de la Direction• Présentation du Groupe	
GOVERNANCE DU GROUPE	5
<ul style="list-style-type: none">• Un esprit coopératif• Le modèle RSE du Groupe COC	
PILIER ECONOMIQUE	7
<ul style="list-style-type: none">• Chiffres clés• Insertion économique du Groupe	
PILIER ENVIRONNEMENTAL	8
<ul style="list-style-type: none">• Démarche globale• Gestion des ressources• Gestion des émissions	
PILIER SOCIÉTAL & SOCIAL	9
<ul style="list-style-type: none">• Politique RH et vie des collaborateurs	
STRATÉGIE DU GROUPE COC	9
<ul style="list-style-type: none">• Notre ambition	



• LE MOT DE LA DIRECTION

Au sein du Groupe COC, nous sommes convaincus que la performance économique et la responsabilité sociétale vont de pair.

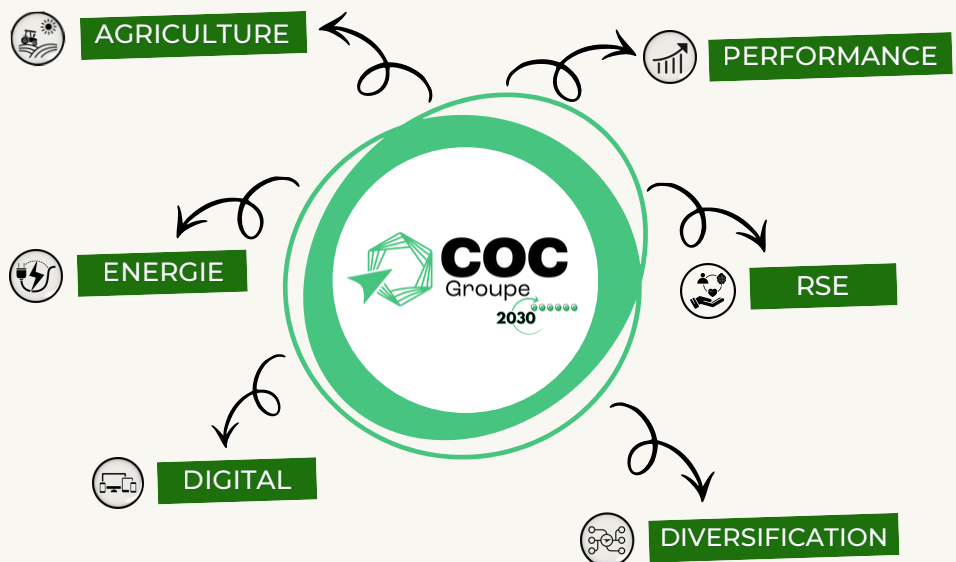
Notre groupe réunit une coopérative céréalière, une activité industrielle, une société de transport et une société de services : des maillons complémentaires qui contribuent à nourrir les hommes et à faire vivre nos territoires.

Notre ambition est claire : croître de manière durable, en créant de la valeur pour l'ensemble de nos partenaires. Cela signifie d'abord respecter et valoriser les femmes et les hommes qui travaillent avec et pour nous. Leur engagement, leur savoir-faire et leur sécurité sont au cœur de notre réussite collective.

Cela signifie aussi agir avec responsabilité face aux enjeux environnementaux : réduire notre empreinte carbone, favoriser des pratiques agricoles durables, optimiser nos flux logistiques et innover pour une industrie plus respectueuse de ses ressources.

La RSE s'inscrit pleinement parmi les six axes du plan stratégique Coc2030 du Groupe. Véritable boussole, Coc2030 définit une ligne directrice claire et ambitieuse qui guide l'ensemble de nos activités et oriente nos décisions au quotidien. L'intégration de la RSE en son cœur traduit notre conviction : la performance de demain sera durable, responsable et collective.

La Direction



• PRÉSENTATION DE L'ENTREPRISE



- 1994 Fusion de deux coopératives et naissance de Centre Ouest Céréales
- 2007 Création de l'usine de transformation d'oléoprotéagineux
- 2016 Filialisation de l'activité transport (COL)
- 2018 Filialisation de l'activité industrielle (COCI)
- 2023 Plan stratégique COC2030
- 2025 Le Groupe se diversifie avec les Ets Renaud et les Ets Vivien

Les entités du Groupe COC :



COC est une coopérative agricole humaine et démocratique, regroupant 2500 adhérents et près de 100 collaborateurs. Ancrée localement, elle développe des filières durables grâce à des investissements innovants, en plaçant les adhérents au cœur de sa gouvernance. Elle s'engage pour une agriculture résiliente, responsable et créatrice de valeur sur le long terme.



COCI, unité de trituration de colza du Groupe, produit des huiles végétales et biocarburants de haute qualité grâce à un pressage à froid.

Elle valorise également les co-produits (tourteau et glycérine) et compte 43 salariés, plaçant innovation et qualité au cœur de ses activités.



COL, filiale spécialisée dans le transport, assure la distribution des produits du Groupe (céréales, huiles, biocarburants, agrofournitures) et propose des services d'affrètement pour d'autres marchandises, garantissant réactivité et fiabilité logistique.



COPRESTO accompagne les adhérents directement sur le terrain, via des prestations comme le triage à façon de semences de ferme ou le nettoyage de panneaux photovoltaïques, incarnant le principe fondateur du Groupe : « au service des adhérents ». Copresto peut aussi réaliser des prestations pour des non-adhérents.

Notre marque, le coc100

Le coc100 est un biocarburant 100 % colza français, produit par COCI pour les flottes professionnelles. Énergie végétale et durable, il réduit l'empreinte environnementale et soutient les filières agricoles locales.



Le Groupe COC continue sa croissance avec l'intégration des ETS RENAUD, négoce agricole situé dans l'Indre (36). ETS Renaud répond au souhait de se diversifier : Agrofournitures, collecte, viticulture, nutrition animale et services.



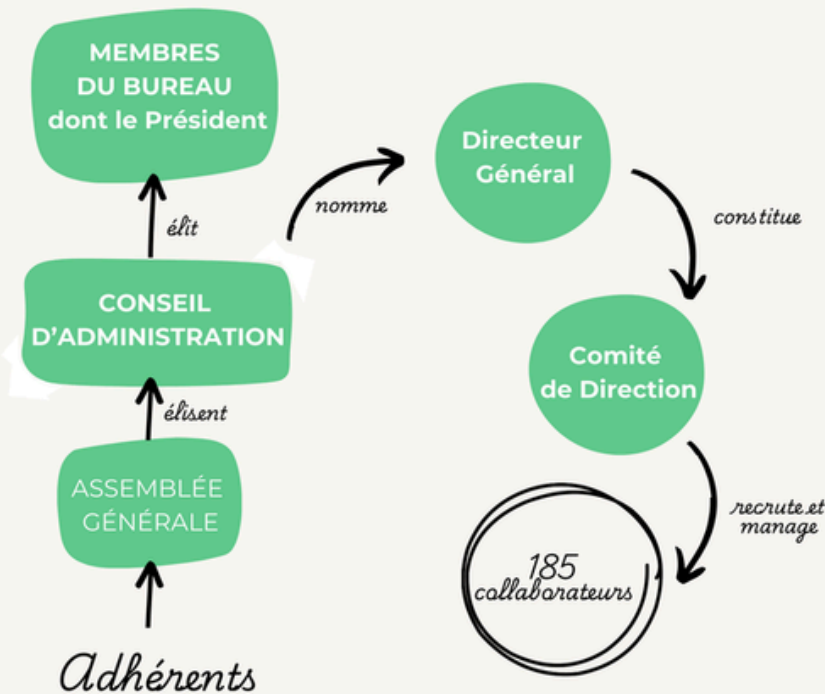
Acquise en 2025, la société SATRAV (Ets VIVIEN) est la continuité de la diversification du Groupe COC.

• UN ESPRIT COOPÉRATIF

L'esprit coopératif constitue le socle identitaire d'une coopérative agricole. Il repose sur une vision collective du développement dans lequel tous les associés coopérateurs unissent leur force pour être plus performants. La gouvernance repose sur un modèle démocratique et transparent, inscrit dans le principe "1 homme = 1 voix" indépendamment du capital détenu. Ce modèle garantit que la coopérative appartient à ses adhérents et qu'elle soit pilotée dans leur intérêt exclusif. La gouvernance de COC place ses adhérents au cœur de la stratégie, garantit l'indépendance de l'outil collectif et assure un pilotage orienté vers la création de valeur partagée.

17 Membres du Conseil d'Administration

4 Membres du CODIR



La **responsabilité sociale des entreprises (RSE)** est devenue un pilier essentiel pour les organisations modernes, car elle intègre des préoccupations sociales et environnementales dans leurs activités. En adoptant une approche RSE, une entreprise démontre son engagement envers le développement durable, ce qui peut renforcer sa réputation et sa crédibilité auprès des clients, des partenaires et des investisseurs.

Vision de l'Agriculture durable tournée vers l'Avenir :

Dans un contexte économique et environnemental particulièrement exigeant, être à l'affût des **innovations** représente pour notre coopérative un enjeu majeur. L'agriculture de demain doit concilier **performance, respect des ressources et durabilité**. Nous attachons une attention particulière à intégrer ces évolutions de manière réfléchie, en tenant compte à la fois des réalités du marché, des contraintes climatiques et des attentes de nos adhérents. Avancer vers une agriculture durable, c'est pour nous évoluer de manière cohérente, innovante et collective, en restant à l'écoute de tous ceux qui font vivre notre coopérative.

ATOUS JEUNES :

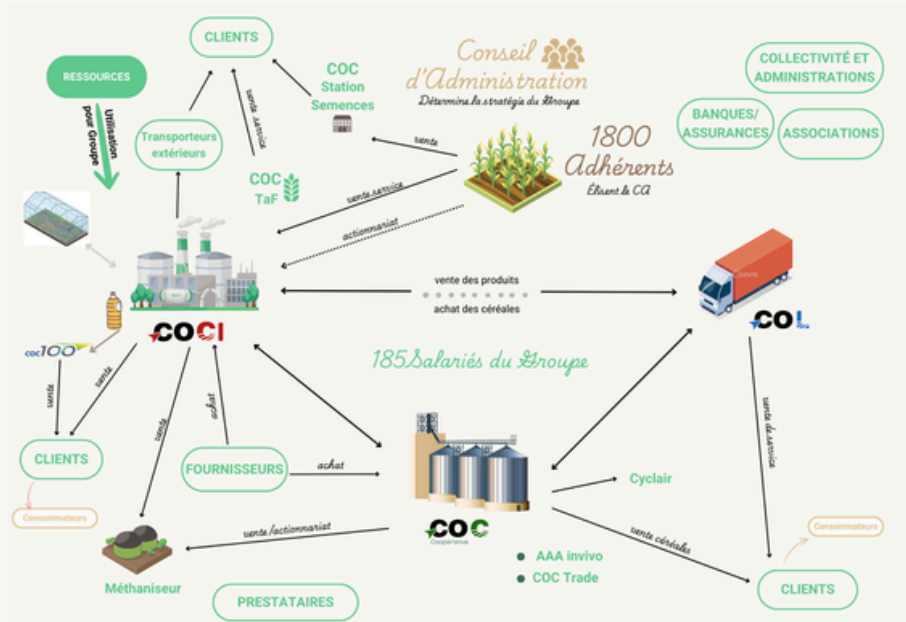
Nous soutenons le dispositif « Atouts Jeunes », qui accompagne les jeunes agriculteurs dans leur installation et contribue à renforcer la vitalité et la pérennité de nos filières, tout en restant attentifs aux besoins et aux aspirations de ceux qui font vivre notre coopérative.

• LE MODÈLE RSE DU GROUPE COC

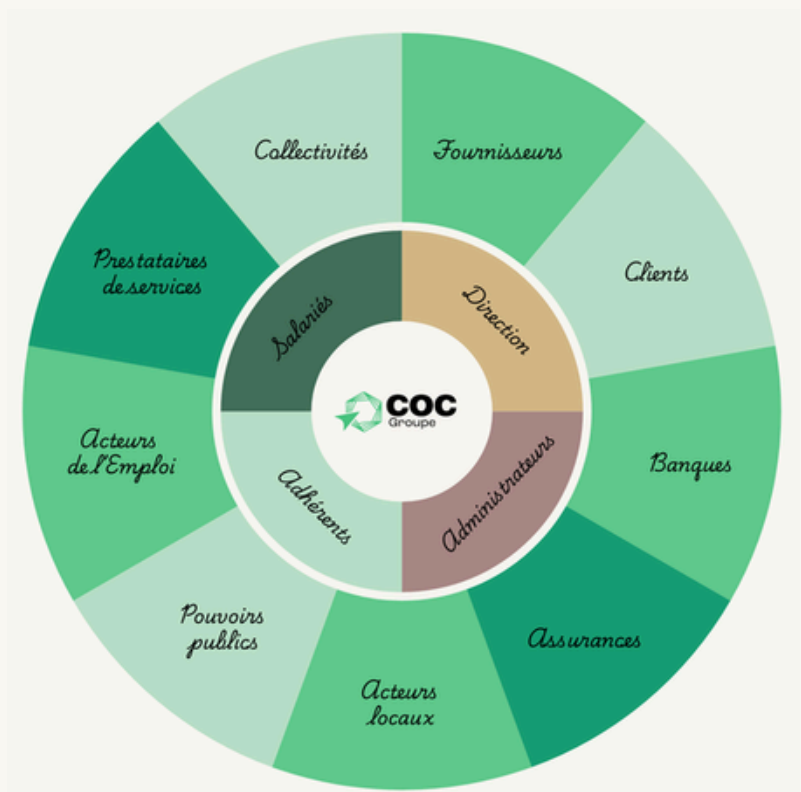


Une compréhension de notre chaîne de valeurs :

La chaîne de valeur décrit l'ensemble de nos activités qui permettent de concevoir, produire, livrer et soutenir un produit ou un service. L'analyser nous a permis d'identifier les étapes où l'entreprise crée le plus de valeur, mais aussi celles où elle génère des impacts sociaux et environnementaux. Nous avons ainsi une vision globale des risques, des opportunités d'amélioration et des leviers pour innover de manière durable. De la même manière, identifier les parties prenantes du Groupe est indispensable.



Les parties prenantes sont toutes les personnes ou organisations influencées par les activités de l'entreprise ou pouvant les influencer : salariés, clients, fournisseurs, actionnaires, collectivités locales, ONG, régulateurs... Les prendre en compte permet de mieux comprendre leurs attentes, d'anticiper les conflits potentiels et de construire des relations de confiance.



PILIER ÉCONOMIQUE

• LES CHIFFRES CLÉS

333 Millions € de Chiffres d'Affaires
sur l'exercice 2024-2025

2575 Agriculteurs-Adhérents

185 collaborateurs répartis sur les

6 ENTITÉS

30 sites de stockage

441 000 Tonnes de céréales collectées
sur le territoire en 2024

• INSERTION ÉCONOMIQUE DU GROUPE

7,7 Millions € investis sur des Projets de développement
sur l'exercice 2024-2025



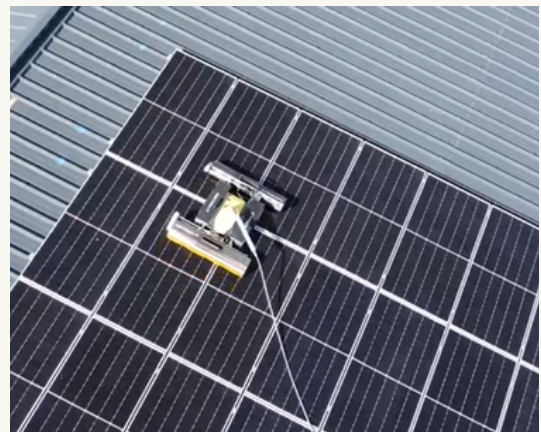
Nouveau site bio de Descartes (37)



Optimisation de l'usine COCI



Développement de Cyclair (Désherbage mécanique)



COPRESTO propose de nouveaux services

PILIER ENVIRONNEMENTAL

• DÉMARCHE GLOBALE

Notre ambition, c'est d'accompagner chaque adhérent vers une agriculture durable, mais surtout adaptée à la réalité économique des exploitations. Nous travaillons à préserver l'eau, à soutenir les démarches de stockage de carbone et à proposer des outils réellement utiles : OAD pertinents, essais agronomiques, solutions de biocontrôle éprouvées. Nous restons en veille sur l'innovation, mais nous ne retenons que ce qui est fiable, et applicable sur le terrain. L'objectif, c'est d'apporter des solutions efficaces, concrètes et adaptées aux contraintes de nos adhérents.



• GESTION DES RESSOURCES

Gestion des déchets :

2 Méthaniseurs La coopérative a pris des participations dans deux méthaniseurs et valorise ainsi les issues de céréales des silos ainsi que les matières filtrantes issues de l'usine COCI.

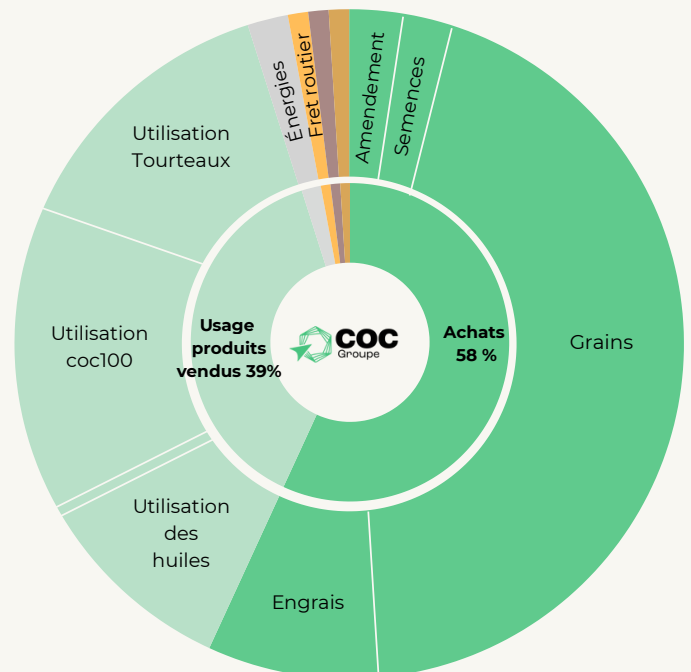
Collecte ADIVALOR La collecte ADIVALOR permet de récupérer et valoriser les déchets de ses adhérents, en garantissant une gestion responsable et organisée des emballages et plastiques utilisés sur les exploitations.

Gestion de l'eau :

Optimisation et ambition : Nous travaillons sur différents projets au quotidien pour garantir une préservation des ressources (projet de serre maraichère, récupération des eaux pluviales, optimisation des machines de l'usine).

• MESURER NOS ÉMISSIONS

Le **Groupe COC** a réalisé en 2025 son premier Bilan Carbone. 98 % des émissions proviennent d'émissions indirectes, c'est-à-dire des activités liées à l'amont et l'aval de nos activités. Ce Bilan Carbone permet d'envisager de nouveaux leviers pour améliorer notre scope 2 (émissions directes).



PILIER SOCIAL & SOCIÉTAL

• POLITIQUE RH ET VIE DES COLLABORATEURS

185 collaborateurs *

+ **20** saisonniers chaque année

8 alternants au sein de nos entités *

220 participations aux formations en 2025



*chiffres sur l'exercice 2024-2025



Le dialogue avec nos salariés constitue un pilier essentiel de la démarche RSE du Groupe COC. Notre taille humaine favorise une proximité réelle avec les équipes, permettant des échanges directs et un climat de confiance. Cette relation privilégiée s'entretient également au travers de moments dédiés, tels que les rendez-vous annuels (journées du personnel), qui renforcent la cohésion et la proximité avec nos collaborateurs. Elle s'inscrit par ailleurs dans une dynamique d'anticipation : pour accompagner les évolutions du marché du travail et répondre aux aspirations des générations futures, nous renforçons notre présence sur les forums écoles et emploi. Cette implication contribue à faire découvrir nos métiers, à attirer de nouveaux talents et à consolider une marque employeur fondée sur l'écoute, la transparence et l'engagement.

STRATÉGIE DU GROUPE COC

• NOTRE AMBITION

Dans une dynamique d'amélioration continue, le Groupe COC renforce sa stratégie RSE en anticipant les obligations de la CSRD, qui s'appliqueront à notre périmètre en 2028. Le premier bilan carbone que nous avons réalisé constitue un socle essentiel pour structurer notre trajectoire environnementale et répondre aux nouvelles attentes réglementaires. Plus largement, nous poursuivons la consolidation de notre démarche afin de créer de la valeur pour nos parties prenantes – salariés, adhérents, partenaires – et demeurer attentifs aux attentes de chacun dans une logique de transparence et de responsabilité.

*Cultivons nos
valeurs pour
réussir ensemble*